

Bundesinventar der Amphibienlaichgebiete von nationaler Bedeutung
Inventaire fédéral des sites de reproduction de batraciens d'importance nationale
Inventario federale dei siti di riproduzione di anfibi di importanza nazionale
Inventari federal dals territoris da frega d'amfibis d'impurtanza naziunala

Kanton(e) Canton(s) Cantone(i) Chantun(s)	BS	Objekt Objet Oggetto Object	BS10
Gemeinde(n) Commune(s) Comune(i) Vischnanca(s)	Riehen		
Lokalität Localité Località Localitad	Autal		
Koordinaten Coordonnées Coordinate Coordinatas	2'617'450 / 1'270'350		
Höhe ü. M. Altitude Altitudine Autezza sur mar	335 m		
Fläche Surface Superficie Surfatscha	9.74 ha		

Fläche Bereich A
Surface secteur A
Estensione settore A
Surfatscha sector A

0.87 ha

Fläche Bereich B
Surface secteur B
Estensione settore B
Surfatscha sector B

8.87 ha

Amphibienbestände* / Peuplement en amphibiens* / Popolazione di anfibi* / Effectivs d'amfibis*

<i>Triturus cristatus</i>	1	<i>Bombina variegata</i>	1
<i>Ichthyosaura alpestris</i>	2	<i>Bufo bufo</i>	3
<i>Lissotriton helveticus</i>	1	<i>Pelophylax sp.</i>	2
<i>Alytes obstetricans</i>	1	<i>Rana temporaria</i>	2

Population / population / popolazione / populaziun 1 = klein oder nicht bekannt / petite ou non connue / piccola o di dimensione sconosciuta / pitschna u nunconuscenta
2 = mittel / moyenne / media / mesaua 3 = gross / grande / grande / gronda 4 = sehr gross / très grande / molto grande / fitg gronda

Hinweise / Indications / Indicazioni / Indicaziuns

* Die Bestandesdaten beschreiben den Wert des Objekts zum Zeitpunkt der Aufnahme ins Inventar.

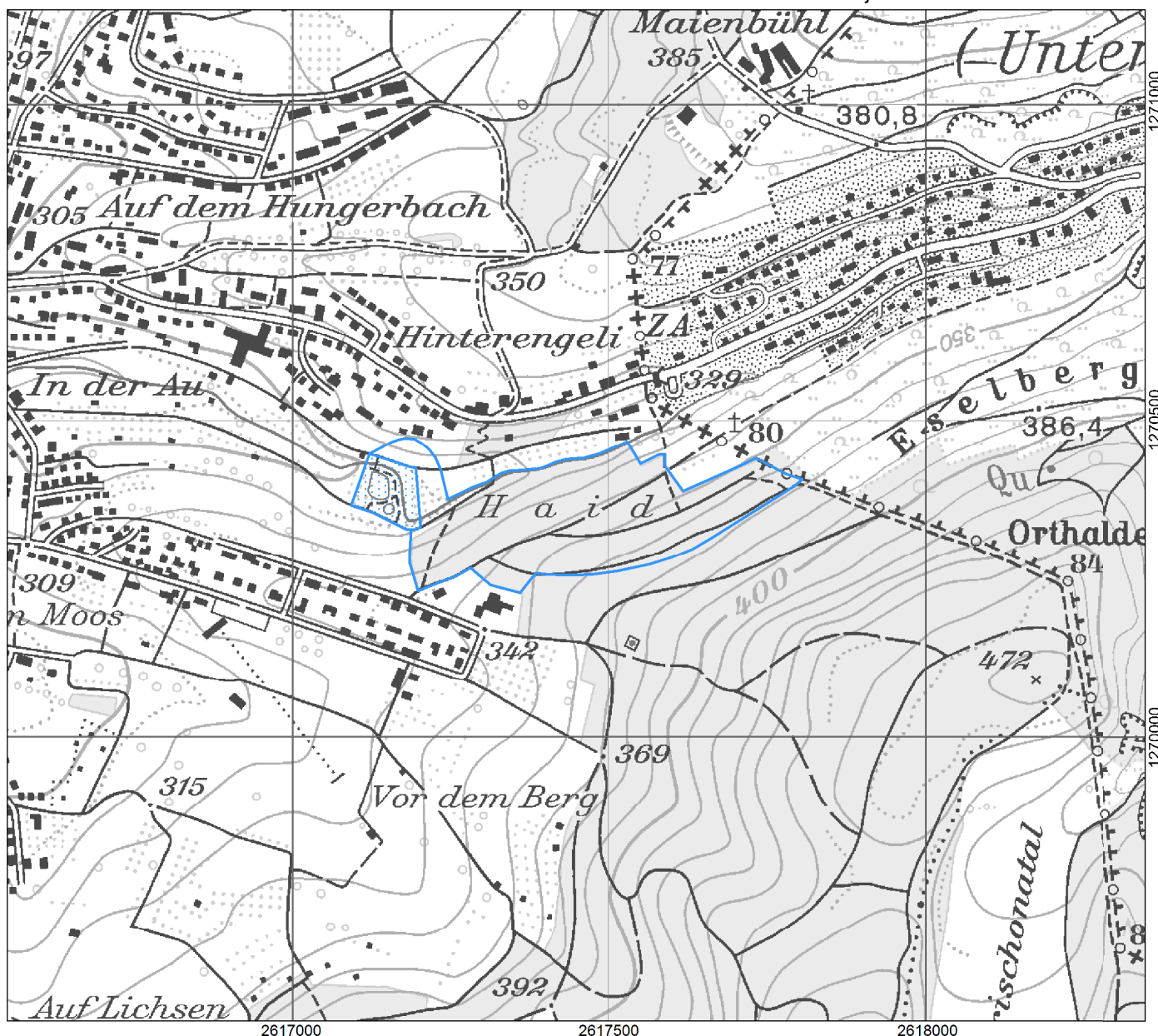
Bundesinventar der Amphibienlaichgebiete von nationaler Bedeutung
Inventaire fédéral des sites de reproduction de batraciens d'importance nationale
Inventario federale dei siti di riproduzione di anfibi di importanza nazionale
Inventari federal dals territoris da frega d'amfibis d'importanza naziunala

Lokalität
 Localité
 Località
 Localidad

Autal

Objekt
 Objet
 Oggetto
 Object

BS10



1:10'000

- Bereich A / Secteur A / Settore A / Sector A
- Bereich B / Secteur B / Settore B / Sector B
- ★ Wanderobjekte / Objets itinérants / Oggetti mobili / Objects movibels
- Nicht definitiv bereinigte Objekte / Objets dont la mise au net n'est pas terminée
 Oggetti non ancora delimitati in modo definitivo / Objects che n'èn anc betg surlavurads definitivamain
- Weitere Objekte / Autres objets / Altri Oggetti / Auters objects

Ausschnitt aus der LK 1:25'000
 Fragment de la CN 1:25'000
 Frammento della CN 1:25'000
 Part da la CTN 1:25'000

1047

Aufnahme: 2001
 Revision:

©BAFU / OFEV
 UFAM / UFAM 2017